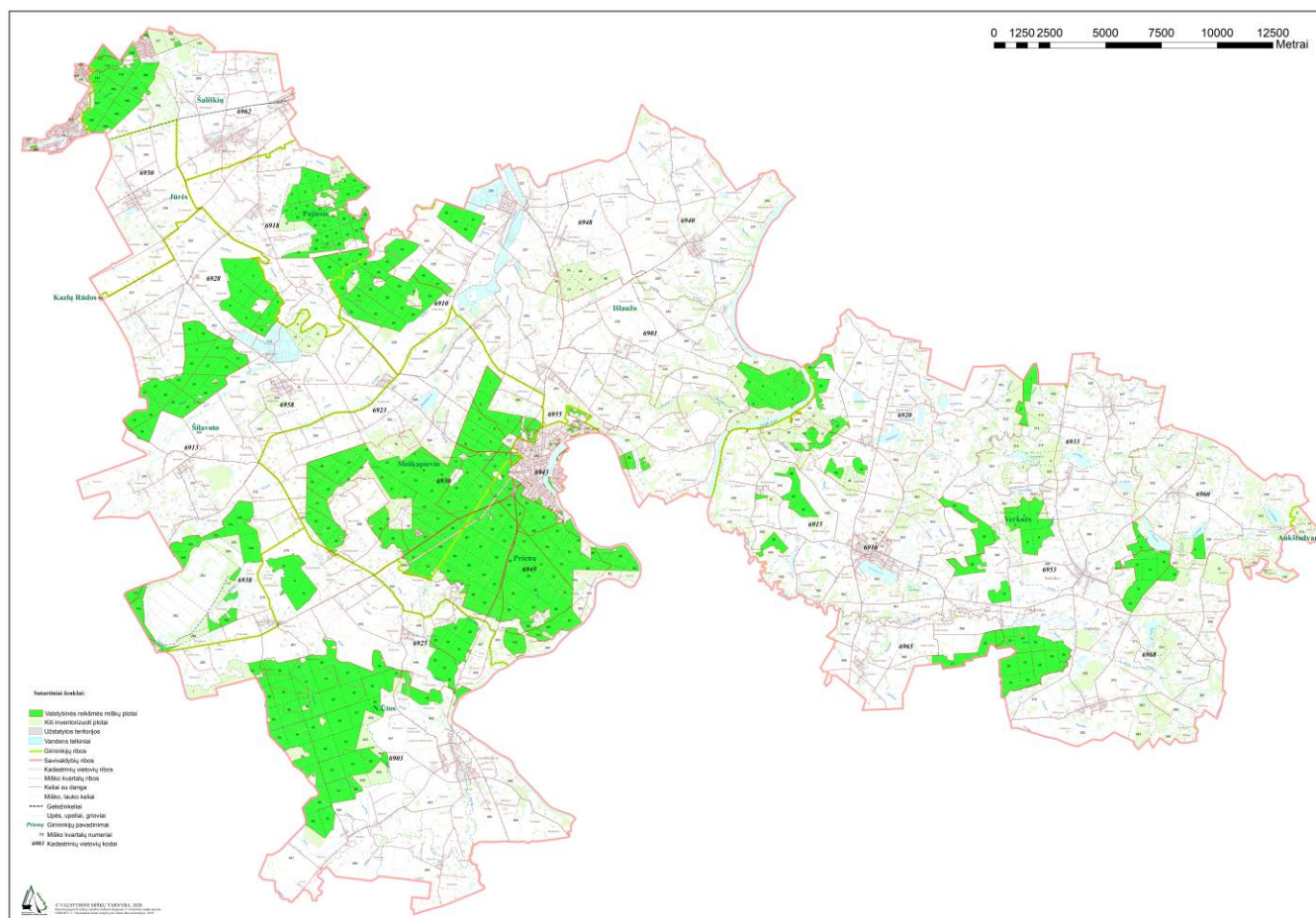


Lietuvos Respublikos Vyriausybė
1997 m. spalio 23 d. nutarimo Nr. 1154
12 priedas
(Lietuvos Respublikos Vyriausybės
20 m. _____ d. nutarimo Nr. _____
redakcija)

PRIENŲ RAJONO SAVIVALDYBĖS VALSTYBINĖS REIKŠMĖS MIŠKŲ PLOTŲ SCHEMA



SUTARTINIAI ŽENKLAI

Valstybinės reikšmės miškų plotai